

## ПРЕИМУЩЕСТВА

# Spider

- ✓ Сервисная поддержка 24/7
- ✓ Бесшумная работа
- ✓ Поддержание температуры с точностью 0,1°С
- ✓ Широкий рабочий диапазон напряжения (150 – 255) В
- ✓ Возможность работы от 1 или 3 фаз
- ✓ Интуитивно-понятная LED-индикация
- ✓ Учет и выравнивание наработки ТЭНов
- ✓ Возможность работы в открытых системах
- ✓ Возможность работы от резервного источника питания
- ✓ Синхронизация работы топочной - ГВС, ГАЗ, ТТК
- ✓ Более 15 систем защиты
- ✓ Наименьшие габариты в своем классе

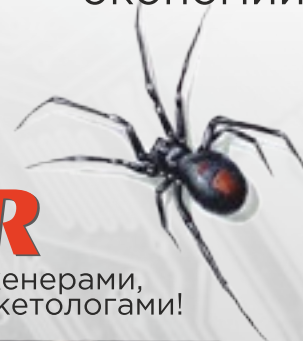


ЭЛЕКТРИЧЕСКИЙ  
ОТОПИТЕЛЬНЫЙ  
КОТЕЛ

до **50%**  
ЭКОНОМИИ

# Spider

Создан инженерами,  
а не маркетологами!



e-mail: [satsyscomua@gmail.com](mailto:satsyscomua@gmail.com)  
Сервис: +38 097 567 37 53  
+38 095 896 51 96  
[www.satsys.com.ua](http://www.satsys.com.ua)



Комплексные решения для  
умного отопления дома  
[www.satsys.com.ua](http://www.satsys.com.ua)

## Электрические котлы нового поколения от компании SAT Systems



### Spider

Отопительное оборудование Spider – результат опыта, накопленного за 17 лет инсталляций и сервисного обслуживания техники ведущих мировых производителей. За 5 лет разработки мы внедрили самые эффективные технологии для удобства эксплуатации и максимальной экономии энергоресурсов.

#### **10 % Погодозависимое управление.**

Автоматическое изменение температуры теплоносителя в зависимости от температуры наружного воздуха.

#### **10% Мультитарифность.**

Учет тарифной зоны электроснабжения без использования вспомогательного оборудования.

#### **10 % Комнатный термостат.**

Контроль температуры воздуха в помещении. Пропорциональный контроль, при использовании цифрового термостата. Дискретный контроль, при использовании термостата стороннего производителя.

#### **12 % Недельный программатор.**

Формирование температурного графика помещения в зависимости от времени. 24 изменения температуры в день, 3 программы.

#### **8 % Модуляция мощности и PID регулирование.**

Автоматическое изменение мощности в диапазоне 0 – 100 % от номинальной с шагом 8,33 %.

#### **1 % Рекуперация паразитного тепла силовых симисторов.**

Дополнительный нагрев контура отопления симисторами.

**Экономия до 50%\***

\* при использовании всех описанных технологий

## Комплектация **Spyder Base**

- ✓ Группа безопасности (манометр, клапан давления, воздухоотводчик)

Отлично подходит как вспомогательный источник тепла и блок управления топочной.



## Комплектация **Spyder Pump**

- ✓ Циркуляционный насос Wilo 15/4 (15/6) - 130
- ✓ Группа безопасности (манометр, клапан давления, воздухоотводчик)

Отличается отсутствием расширительного бака в корпусе котла, имеет меньший габарит. Подойдет для систем с внешним расширительным баком большого объема.



# Spyder



## Технические характеристики **Spyder**

Мощность номинальная, кВт \_\_\_\_\_ 6, 9, 12, 15, 18, 20, 24

Коэффициент полезного действия % \_\_\_\_\_ 99

Количество нагревательных элементов (ТЭН) \_\_\_\_\_ 6

Способ коммутации нагревателей \_\_\_\_\_ симисторы

Материал теплообменника \_\_\_\_\_ сталь  
СТ20 3мм

Цвет \_\_\_\_\_ белый/черный

Рабочее давление системы \_\_\_\_\_ 2.5/0  
(макс/мин), бар

Температура в режиме \_\_\_\_\_ 80°C/20°C  
отопления (макс/мин)

Температура ГВС (макс) \_\_\_\_\_ 66°C

Напряжение питающей сети \_\_\_\_\_ 150 – 255  
(фазное), В

Количество фаз питающей сети \_\_\_\_\_ 1/3

Частота питающей сети, Гц \_\_\_\_\_ 40-60

## Комплектация *Spider PRO*

- ✓ Расширительный бак Zilmet 8 л
- ✓ Циркуляционный насос Wilo 15/4 (15/6) - 130
- ✓ Группа безопасности (манометр, клапан давления, воздухоотводчик)

Идеально подходит в качестве основного источника тепла. Имеет все необходимые узлы обеспечивающую надежную работу системы.



Высота, мм _____	555
Ширина, мм _____	410
Глубина (PRO), мм _____	270
Глубина (Pump, Base), мм _____	180
Масса (комплектация PRO), кг _____	31
Масса (комплектация Pump), кг _____	27
Масса (комплектация Base), кг _____	25
Гарантийный срок, мес. _____	24 + 36

## ДОПОЛНИТЕЛЬНЫЕ ВОЗМОЖНОСТИ

Экономьте на инжиниринге  
и дополнительном оборудовании

### Управление бойлером косвенного нагрева.

- ✓ Регулировка температуры ГВС
- ✓ Недельный программатор ГВС
- ✓ Антибактериальная защита
- ✓ Управление загрузочным насосом или трехходовым клапаном
- ✓ Управления насосом рециркуляции

### Управление насосно-смесительной группой с сервоприводом.

- ✓ Циркуляционный насос вкл/выкл
- ✓ Сервопривод - поддержание температуры
- ✓ Погодозависимое регулирование
- ✓ Комнатный термостат (цифровой, механический)
- ✓ Недельный программатор

### Управление насосной группой.

- ✓ Циркуляционный насос вкл/выкл
- ✓ Комнатный термостат (цифровой, механический)
- ✓ Недельный программатор

### Управление газовым котлом.

- ✓ Комнатный термостат
- ✓ Недельный программатор

### Управление твердотопливным котлом.

- ✓ Вентилятор ТТК
- ✓ Циркуляционный насос